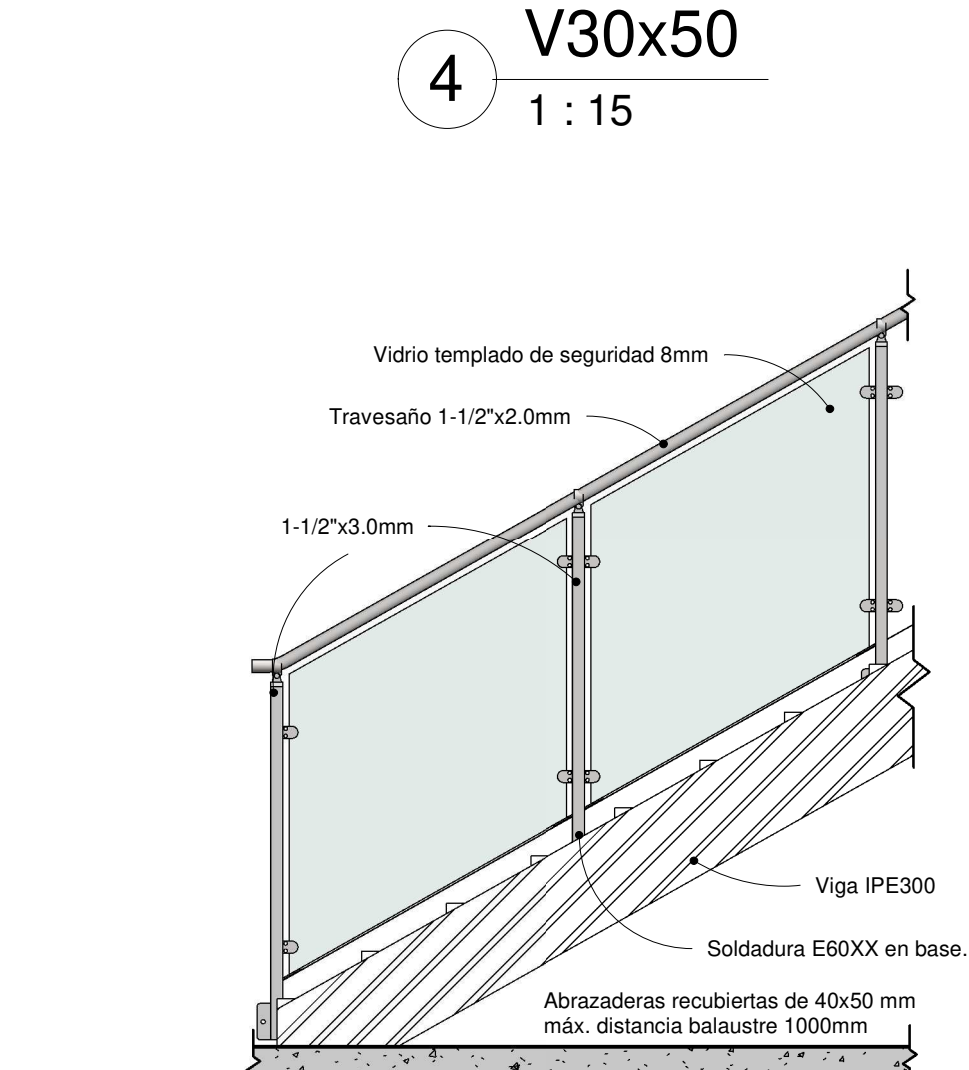
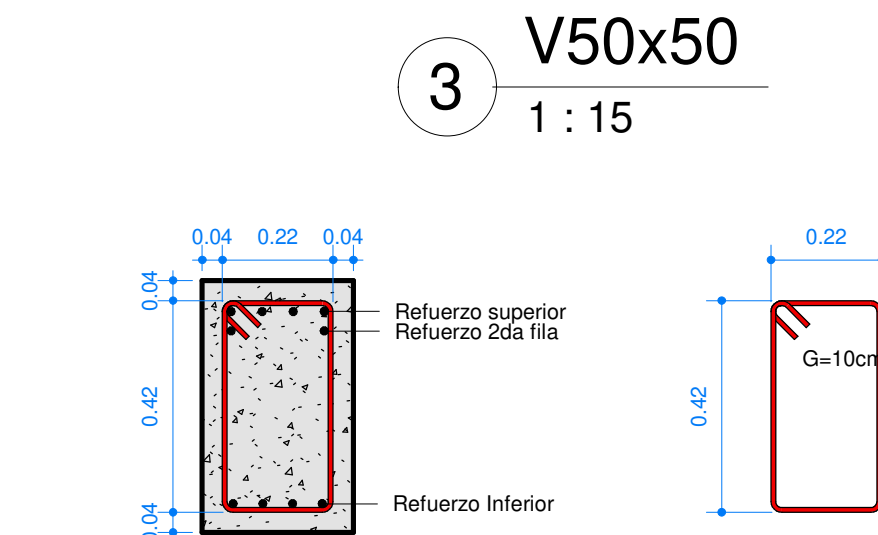
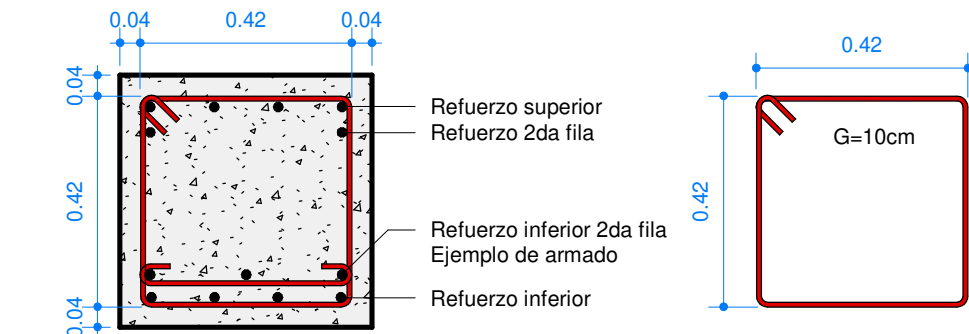


NOTA:
Las vigas con peralte mayor a 60 cm
deberán llevar refuerzo longitudinal
intermedio de diámetro no menor a 1/2".
(Aplica para todos los niveles)



REQUISITOS CONTRA INCENDIOS DE ACUERDO CON LA NSR-10

J.4.3.2 — GRUPO DE OCUPACIÓN C (COMERCIAL)

J.4.3.2.1 — Rociadores Automáticos — Toda edificación clasificada en el grupo de ocupación C (Comercial) debe estar protegida por un sistema, aprobado y eléctricamente supervisado, de rociadores automáticos diseñados de acuerdo con la última versión del Código para suministro y distribución de agua para extinción de incendios en edificios, NTC2301 y con la Norma para Instalación de Sistemas de Rociadores, NFPA 13, así:

(a) En la totalidad de edificios con más de tres pisos o 9 m de altura, lo que sea mayor, clasificados en el subgrupo de ocupación de bienes (C-2).

(b) Sin importar el número de pisos y en la totalidad de edificios con área total construida mayor de 1 100 m², incluidas las áreas de mezanines, clasificados en el subgrupo de ocupación de bienes (C-2).

(c) En la totalidad de edificios con pisos bajo nivel de la calle, para áreas de piso mayores de 200 m² y utilizados para venta, almacenamiento, o manipulación de mercancías combustibles, clasificados en el subgrupo de ocupación de bienes (C-2).

(d) En la totalidad de edificios con más de seis pisos o 18 m de altura, lo que sea mayor, clasificados en el subgrupo de ocupación de servicios (C-1).

J.4.3.2.2 — Tomas fijas para bomberos y mangueras para extinción de incendios — Toda edificación clasificada en el grupo de ocupación C (Comercial) debe estar protegida por un sistema de tomas fijas para bomberos y mangueras para extinción de incendios diseñados de acuerdo con la última versión del Código para suministro y distribución de agua para extinción de incendios en edificaciones, NTC 1669, y con el Código para Instalación de Sistemas de Tuberías Verticales y Mangueras, NFPA 14.

J.4.3.2.3 — Extintores de fuego portátiles — Toda edificación clasificada en el grupo de ocupación C (Comercial) debe estar protegida por un sistema de extintores portátiles de fuego, diseñados de acuerdo con la última versión de la Norma Extintores de fuego portátiles, NTC 2885 y con la Norma de Extintores de fuego Portátiles, NFPA 10

NOTAS.

- La resistencia característica f_c del concreto se define como la resistencia a la compresión obtenida en ensayos sobre cilindros a una edad de 28 días, de acuerdo a lo establecido en el capítulo C.5 de la NSR10.

- Los agregados deben cumplir con la Norma NTC 174.

- El tamaño máximo nominal del agregado no debe ser mayor a:

1/5 de la menor dimensión entre los lados de la formaleta

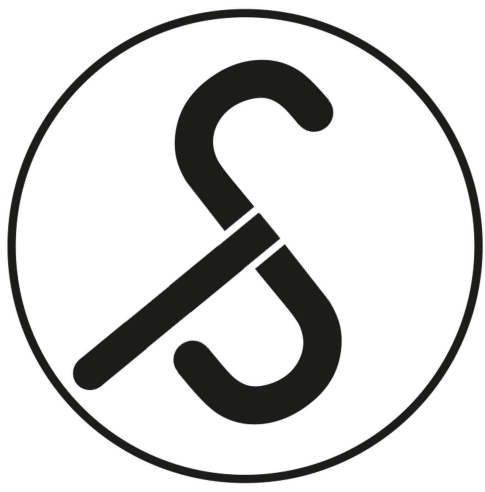
1/3 del espesor de la losa

3/4 del espaciamiento libre entre barras de refuerzo

- Debe garantizarse la mayor compacidad del concreto mediante un adecuado vibrado y un estricto proceso de curado de los elementos.

- No debe alterarse la relación Agua-cemento de la mezcla adicionando agua para mejorar su manejabilidad. No se podrá utilizar concreto que haya sido remezclado después de su fraguado inicial.

- Debe controlarse la temperatura del concreto durante el fraguado para evitar los inconvenientes producidos por la pérdida prematura de agua y el secado generado por las condiciones climáticas (viento y temperatura ambiente).



ADMÓN - COLISEO DEPARTAMENTAL

Ciudad

GOBERNACIÓN DEL AMAZONAS

Dirección

Leticia, Amazonas

Contenido

Elementos no estructurales
Detalles estructurales

Especificaciones

Concreto.
 $f'_c=28$ MPa $E_c=20.6$ GPa

Acero de Refuerzo ASTM A-615 Gr. 60
 $F_y= 420$ MPa. Para todos los casos de refuerzo.

Sistema Estructural.
Porticos en concreto resistentes a momentos.

Capacidad de disipación de energía.
DMO

Zona de amenaza sísmica.
Baja.

Tipo de Suelo
D

Grupo de Uso.
III

Coefficiente de Importancia.
1.25

$A_a= 0.05$

$A_v= 0.05$

$F_a= 1.6$

$F_v= 2.4$

Ingeniero Calculista

Ing. Ferney Smith Prieto A.
E.S.P. - INGENIERO EN ESTRUCTURAS
(C.R. 15381 - 153889 BYC)

Ing. Ferney Smith Prieto
M.P. 15202-382889 BYC

Arquitecto

Arq. Stiven Rivera Souza
Arq. Argemiro Perdomo Santos

Observaciones

01-Todas las medidas están dadas en metros, a menos que indique otra unidad.

02-La planta está realizada con base en los planos arquitectónicos suministrados.

03-Todas las dimensiones, y niveles deberán verificarse con los planos arquitectónicos y serán verificadas en obra por el constructor.

04-Este proyecto deberá contar con supervisión técnica independiente de acuerdo con el título I de la NSR-10.

05-El Contratista deberá verificar previamente los planos arquitectónicos, hidráulicos y eléctricos.

06-El acero de refuerzo debe verificarse en el sitio de emplazamiento antes de efectuar su corte.

07-Se deberán colocar los estribos rotando la ubicación de los ganchos a lo largo de los elementos.

08-Todos los antepechos perimetrales y culatas a nivel de cubierta deben ir trabados entre sí para garantizar su estabilidad. Ver detalles elementos no estructurales y detalles de culatas.

09- Cualquier modificación sin autorización previa del ingeniero calculista, lo exonera de toda responsabilidad.

Modificaciones

Sin modificaciones

Fecha 03-marzo-2023

Dibujo FSP

VoBo

Escala Indicada

Plano

SP 105